

脳卒中相談窓口

『退院後はリハビリしましょうって言われたけど…』

『働けなくなったし、費用とかお金のことが心配』

『後遺症とか、気を付けることは？』

『介護保険、身体障害者手帳、言葉は聞くけど、いまいち分からない』

『自宅に退院してもリハビリ続けたい！』

etc…

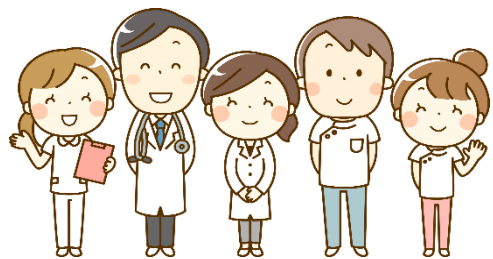
『急な入院、誰に、何を、どう相談したらいい！？』

脳卒中治療を受けられた患者及びご家族の不安や悩み、
さまざまな困りごとについて一緒に考えます

※相談内容について、プライバシーに配慮します

※電話でのお問合せは可能ですが、必要に応じて後日面談実施

※予約優先



日時	8:30-17:15 (月～金 ※祝日除く)
場所	2病棟1階 よろず相談・地域連携課 (医事課向かい側)
電話	0584-81-3341 (内線: 6180)

- ・ 転院先、療養先の選定の定義
- ・ 各種福祉制度の説明（介護保険サービス、障害福祉サービスなど）
- ・ 経済的な問題（医療費、施設費など）
- ・ 在宅療養（通所、訪問リハビリテーションなど）
- ・ 治療と仕事の両立支援（復職、社会復帰など）
- ・ 予防、合併症、後遺症、療養上の注意点など
など…

脳卒中はどんな病気なのか、緊急で入院された病院（急性期病院）から、他の病院（リハビリテーション病院など）に移ったり、自宅に退院されたりする際にお伝えしたいことを、分かりやすくコンパクトにまとめた動画です。

QRコードから読み取ってご確認ください。

日本脳卒中協会・日本脳卒中学会 作成

