



四季の風

■発行責任者／病院長 曾根 孝仁
■編集／大垣市民病院広報誌編集委員会

広報 第39号
●発行 平成24年7月1日●

理念

患者中心の医療 良質な医療の提供

大垣市民病院臨床研修の理念

- ◎社会人としての規律を守り、医師として思いやりのある人格を涵養する。
- ◎プライマリ・ケアに必要な幅広い診療能力を修得する。
- ◎チーム医療の一員として、安全・安心・満足の得られる患者中心の良質な全人的医療を実践する。

当院は、臨床研修病院に指定されており、次世代の医師育成のため、上級医の指導のもと研修医の臨床研修及び学生の臨床実習を行っています。



(長野県 志賀高原)

診療部

専門医が教える家庭の医学

前立腺癌の 予防と治療法



泌尿器科 宇野 雅博

高齢化に伴い前立腺癌の患者数は増加しており、2006年は胃癌、大腸癌、肺癌に次いで4番目でしたが、2020年には肺癌に次いで2番目になると予想されています。

増加原因の一つとして、動物性脂肪を摂取する機会が多い欧米風の食生活が指摘されています。乳製品、カルシウムや脂肪、肉の摂取や喫煙が前立腺癌発症の危険性を上昇させる可能性があると指摘されている一方、**機能的食品(大豆、緑茶、セレン、ビタミンE)や魚、コーヒー、野菜などの成分が前立腺癌発症の危険性を低下させる可能性があると報告されています。**

前立腺癌の発生には**男性ホルモン**が関与しており、高脂肪と低食物繊維の食事は男性ホルモンを増加させることにより前立腺癌を発生させると考えられています。また、**遺伝的素因も指摘され**、父親が60歳以上で前立腺癌の診断を受けた場合は1.5倍、兄弟が60歳以上で診断された場合は2倍、父親が60歳未満で診断された場合は2.5倍、兄弟が60歳未満で診断され

た場合は3倍に前立腺癌発症の危険性が増加します。

前立腺癌の治療は、前立腺を摘除する手術療法、前立腺に放射線を照射する放射線療法、男性ホルモンを低下させるホルモン(内分泌)療法などがあります。また、早期癌では治療せずにPSA(前立腺特異抗原)を定期的に採血するPSA監視療法が適応になる場合もあります。

前立腺癌は①限局性癌(癌が前立腺内にとどまる)②局所進行癌(癌は前立腺周囲に広がるがリンパ節転移や遠隔転移がない)③遠隔転移を有する癌に病気分類されます。①限局性癌では手術療法、放射線療法、ホルモン療法、PSA監視療法、②局所進行癌では手術療法、放射線療法、ホルモン療法、③遠隔転移を有する癌ではホルモン療法となります。更に治療法を決定するにあたり、年齢(期待余命)、癌の悪性度、合併症の有無なども考慮されて、1人1人の最適な治療方法が選択されることになります。

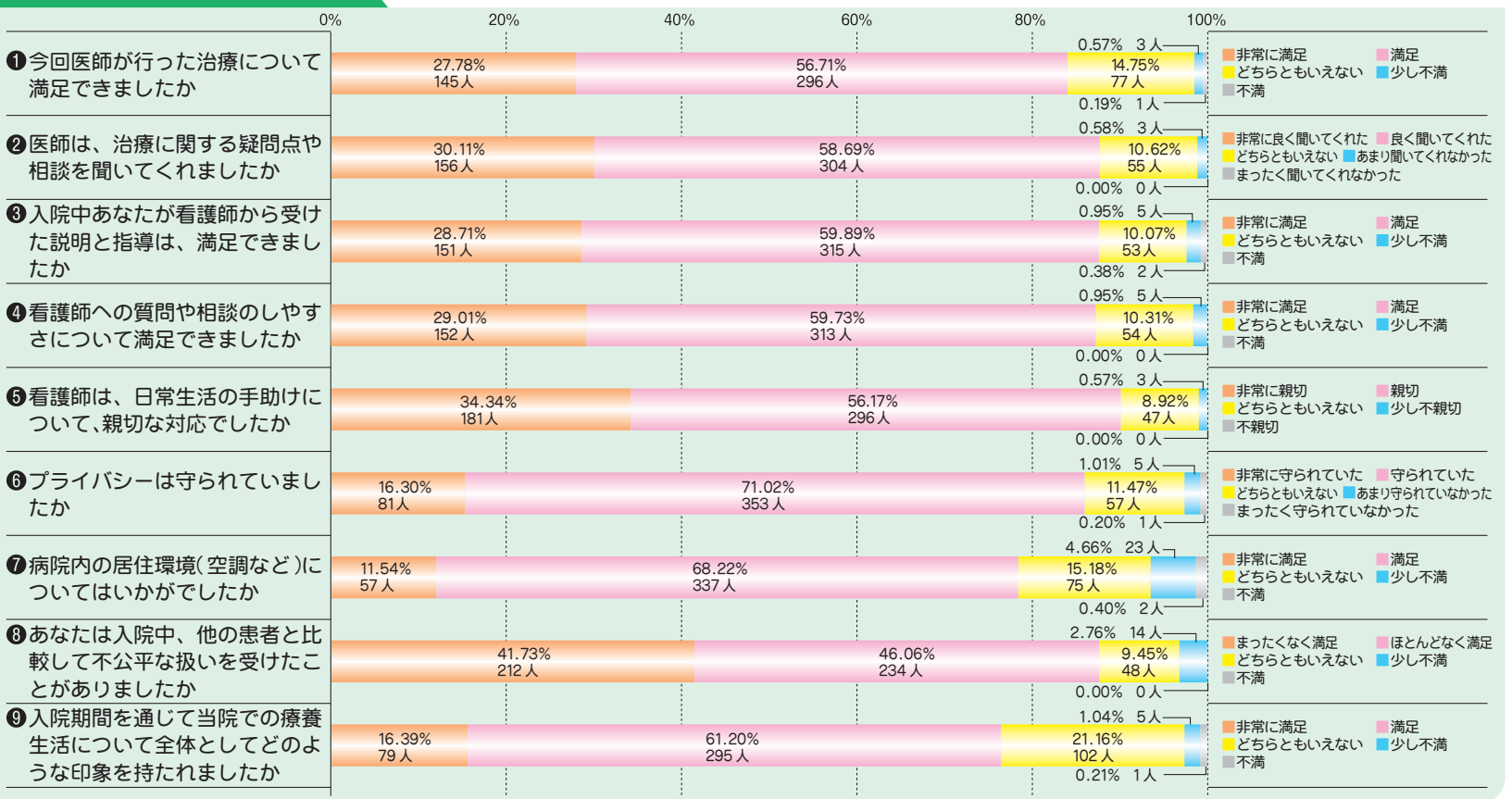
患者満足度調査

結果報告

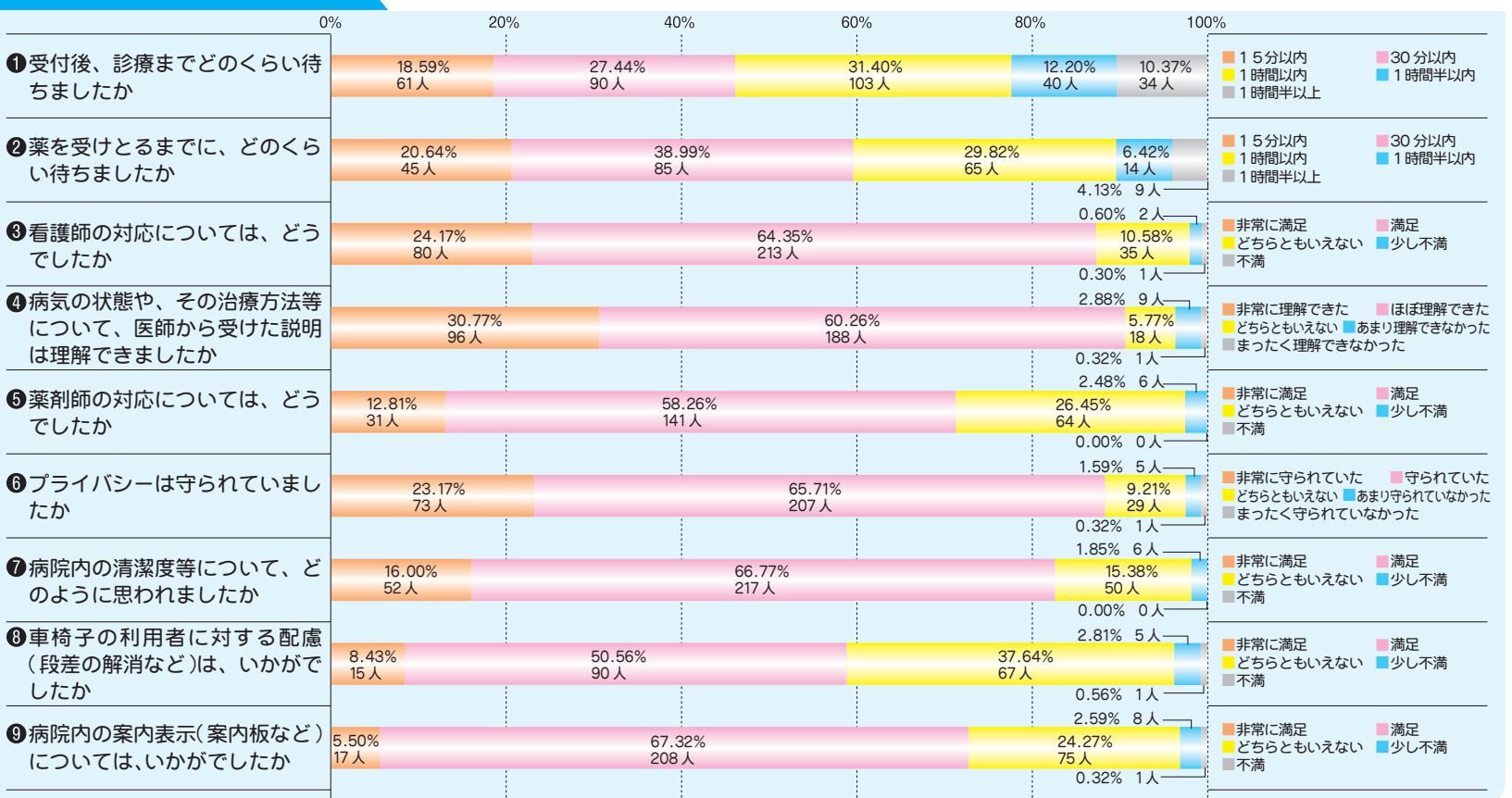
当院では、「患者中心の医療・良質な医療の提供」を理念に掲げ、地域の皆さまからより信頼される病院を目指し、平成24年2月22日(水)に、入院患者さん、新患者さん全員、及び再来患者さんの一部を対象にアンケート調査を実施いたしました。

アンケート結果については、入院、外来の各アンケート項目(それぞれ30項目程度)のうち、主要な内容9項目について、次のとおりご報告させていただきます。

入院に関するもの



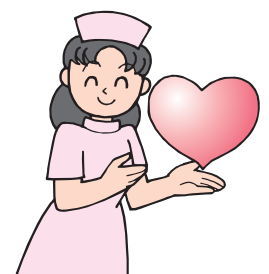
外来に関するもの



上記のアンケート結果のほか、当院に対するご意見、ご要望として、施設的な改善要望から待ち時間や接遇等、様々なご指摘をいただきました。

今回のアンケート結果につきましては、今後の病院運営の参考とさせていただき、より患者さんに対するサービス等の充実に努めてまいりたいと考えております。なお、ご協力いただきました患者さんには心よりお礼申し上げます。

ありがとうございました。



看護部



看護部の理念

安心と満足につながる
温かな看護の提供

褥瘡の予防ケア

皮膚・排泄ケア認定看護師 西田 かをり
正者 美穂
川村 知代

褥瘡って？

褥瘡は、床ずれとも言われ、マットレス（寝具）や車椅子などと接触する部分の皮膚が圧迫されることで血液の流れが悪くなり、皮膚やその下にあって組織が死んでしまった状態をいいます。

どんな人に出来やすいの？



- ・ 日中のほとんどの時間をベッドや車椅子で過ごし、寝返りや身体の向きを変えることが困難な人
- ・ 関節が拘縮している人（関節が伸びない状態で固まってしまっている人）
- ・ 食事が十分にとれない状態が長く続いている人
- ・ 痩せている人（骨が出ている人）、痛み止めを持続的に使用し、痛みの感覚が鈍くなっている人

マットレスは、使用される人に合わせて選ぶことが大切です

ベッドから自分で移動できる人には、ウレタンマットレス、ベッドから降りる機会がない人には、圧切替型エアーマットレスがおすすめです。使用される人の状況で選ぶことが大切で、介護保険を使用しリリースができることがありますので、ケアマネージャーに相談することをすすめします。



寝返りができない人の場合は、定期的に体の向きを変えましょう

体の向きを変えるときには、骨が出ているところがマットなどに接触しにくい30度位にするのが望ましいです。30度の角度でつくられたクッションを、背中に挿入することで身体の向きが変えられます。（体位変換補助用具は、介護保険でリリースできる場合があります）褥瘡ができた時だけでなく予防ケアでお悩みの方は、皮膚科もしくは形成外科に相談してください。



薬剤部Vol.37

とっておきの

薬

のはなし

薬効別シリーズ

”痛風”の薬について知ろう

痛風は、尿酸の結晶が関節に沈着して起こる病気です。痛風の発作は、尿酸の結晶ができやすい足の親指に多発し、発作的に激しい関節痛をとまないます。夜間に突然発症することが多く、激しい痛みと腫れが2〜3日続きます。

血液中の尿酸値が高い（高尿酸血症）場合、痛風は起こります。したがって、痛風を予防するには体内の尿酸値を下げる必要があります。そのため用いられるのが、尿酸合成阻害薬や尿酸排泄促進薬といった尿酸降下薬です。

これらの薬は予防薬であるため、発作の有無にかかわらず、毎日規則正しく飲む必要があります。

尿酸合成阻害薬

ザイロリック、フェブリク

痛風発作を予防する尿酸降下薬です。こちらの薬も、体内での尿酸の合成を抑える作用をもちます。したがって「尿酸産生過剰型」の人により適します。

ザイロリックは、腎機能に応じ、投与量の減量や投与間隔の延長を考慮する場合があります。腎臓が悪いと体内に蓄積しやすく、まれに皮膚障害や血液障害、肝障害などを起こすことがあります。

フェブリクは、胆汁や尿など複数の経路から排泄される多経路排泄型なので、腎機能に応じた用量調節の必要があります。今後、その使いやすさから処方されることが多くなると思われる薬です。

尿酸排泄促進薬

ユリノーム

ザイロリックやフェブリクと同じように、痛風の予防薬です。こちらは、尿酸の排泄量を増やします。したがって「尿酸排泄低下型」の人に適します。腎臓の尿細管において、尿酸の再吸収を阻害します。結果的に、尿酸の排泄量が増え、血液中の尿酸値が下がります。

ごくまれに重い肝障害を起こすことがあるので、定期的に肝機能検査を受ける必要があります。

尿酸アルカリ化薬

ウラリット、炭酸水素ナトリウム(重曹)

「尿酸結石」を防ぐお薬です。ユリノームなどの尿酸排泄促進薬は、尿中に多量に排泄される尿酸により、尿路に尿酸結石ができることがあります。ウラリットや重曹により尿をアルカリ性にすることで、尿酸結石を防ぎます。十分な水分とともに服用しましょう。

鎮痛消炎薬

ロキソニン、ナイキサン、ボルタレンなど

痛風発作時に適するのは、速効性で抗炎症効果の強い鎮痛消炎剤です。飲み薬のほか、効果の早い坐薬も適します。また、痛みのピーク時に限り、通常より多く服用する場合もあります。ただし、痛みが軽くなった段階で減量、または中止します。

ステロイド

プレドニン、プレドニゾロン

ステロイド薬は基本的に使いませんが、ただ、重い胃潰瘍や腎臓病などで一般的な鎮痛薬が使いにくい場合に、用いることがあります。漠然と長期間続けることは、好ましくありません。

コルヒチン

コルヒチン

コルヒチンの特性は、発作初期に早く飲むほどよく効くということです。痛風発作を過去に経験していれば、発作を予知することもできます。前兆症状として足の親指などにジンジン、ピリピリ、ムズムズ感などが現れます。このときすぐにコルヒチンを1錠飲むと発作を予防することができます。発症後2〜3時間以内であれば症状が軽くなります。痛みが激しくなってきたら飲んで、よい効果は期待できません。発作止めとして頓服を原則とします。



お知らせ

市民公開講座

演 題：1.「夏の皮膚の薬」
薬剤部 松岡 知子
2.「夏の皮膚病とスキンケア」
皮膚科部長 高木 肇

日 時：平成24年7月17日(火)午後3時～午後4時
場 所：管理棟5階 講堂
問い合わせ先：診療検査科 内線 4521

糖尿病公開講演会

演 題：「腎臓病の治療～日常生活の
注意点とお薬について」
糖尿病腎臓内科医長 大橋 徳巳

日 時：平成24年8月16日(木)午後4時～午後5時
場 所：管理棟5階 講堂
問い合わせ先：糖尿病腎臓内科 内線 2101

第6回がんの市民公開講座 ～西濃地域における緩和ケアの現状～

演 題：1.「緩和ケアとは」
呼吸器内科部長 進藤 丈
2.「大垣市民病院における緩和ケア」
看護部 田中 美帆
3.「西濃地域の緩和ケア」
沼口医院 院長 沼口 諭
4.「日常動作の工夫」
リハビリテーション科 石原 祐子

日 時：平成24年7月21日(土)午後1時30分～午後3時
場 所：大垣市総合福祉会館 5階ホール
問い合わせ先：事務局庶務課 内線 6135

よろず相談・地域連携課出前講座

テ ー マ：「介護保険で利用できる
在宅サービスについて」

介護認定の申請手続き、在宅サービスの内容など、介護保険の利用をお考えの方に、役立つ情報をお話します。

日 時：平成24年8月23日(木)
午後4時～午後5時
場 所：3病棟2階ダイルーム
問い合わせ先：よろず相談・地域連携課
内線 6178



4つの講座については、事前の予約は必要がなく、どなたでも無料で参加いただけますので、多数のご参加をお待ちしております。

よろず相談・地域連携課について

よろず相談・地域連携課は、医療福祉相談部門と地域連携・医療相談部門が広く皆さまからのご意見やご相談に、お応えしております。
医療福祉相談部門は、患者さんの転院先や在宅サービスの利用について、医療ソーシャルワーカーがご相談に応じております。
地域連携・医療相談部門は、地域の医療機関から、当院専門医の診察や高度な検査の予約を受け付けるとともに、共同での診察などを進めております。また、がんの相談やセカンドオピニオン相談、各医療相談は看護師がお応えしております。
ご相談いただいた個人情報は厳守しておりますので、お気軽にご利用ください。



看護師 (正職員・パート) 随時募集 保育所完備

- 応募資格／採用時満55歳までの方
(准看護師は45歳までの方)
正職員：看護師免許取得者
パート：看護師または准看護師免許取得者
※正職員は夜勤も数回できる方
- 勤務体制／外来または病棟勤務
- 選考方法／書類選考および面接＊面接日などは後日連絡
- 申し込み／看護師または准看護師免許証の写しと履歴書(写真添付)を大垣市民病院庶務課へ郵送またはご持参ください。
- 問い合わせ先／〒503-8502 大垣市南類町4丁目86番地
大垣市民病院 庶務課
☎0584-81-3341 内線 6132・6133

※応募資格・勤務時間等の詳細な内容については、当院ホームページまたは上記の問い合わせ先までお尋ねください。採用者には、一定期間研修を行いますので、安心して働くことができます。たくさんのご応募お待ちしております。

当院は敷地内全面禁煙です。ご理解、ご協力ください。

診療報酬改定に伴う院外処方せんの変更について

平成24年4月の診療報酬改定において、院外処方せんの様式が一部変更されました。
これまでの様式では、院外処方せんに記載された処方の中で医師が1つでも後発医薬品(ジェネリック医薬品)の使用ができないと判断したときは、すべての処方に対して後発医薬品に切り替えることができませんでしたが、新しい様式では、個々の医薬品に対して変更の可否を記載できるようになりました。

車椅子専用駐車場について



利用できる該当者

- ◆ 車椅子を車両に搭載し使用する。若しくは当院の車椅子を使用する者。(運転者、同乗者どちらでも可)
- ◆ 駐車禁止除外指定標章の交付をされている者。
- ◆ 大垣市肢体不自由児童父母の会の駐車許可証書の交付をされている者。

※注意

- 身体障害者駐車場ではありません。
- 車椅子マークの有無は、駐車場の利用に際し、関係ありません。駐車場の利用に際し、重要なのは、車椅子を実際に利用する方が対象になります。
- 当駐車場の利用のための許可証の類は当院からは一切発行していません。

編集後記

「四季の風」39号をお届けしました。次回は10月1日に発行予定です。「四季の風」では、今後とも多くの皆さまの声をお聞きしながら、読みやすい紙面づくりを目指してまいります。ご意見、ご要望がございましたらお気軽にお寄せください。

大垣市民病院広報誌編集委員会
〒503-8502 大垣市南類町4丁目86番地
TEL (0584) 81-3341 FAX (0584) 75-5715
http://www.omh.ogaki.gifu.jp/
(電話でのお問い合わせについては、お間違いのないようお願いいたします)